

江苏省教育国际交流协会

苏教际协〔2016〕2号

关于启动 2017-2018 学年度江苏大学生赴 美国大学学年交流项目的通知

各有关会员高校：

为进一步贯彻落实国家和省中长期教育改革和发展规划纲要精神，满足我省大学生海外学习与交流的需求，我会于 2012 年起实施了江苏大学生赴美国大学学年交流项目，并于 2013 年设立奖学金，奖励进入 US News 美国大学综合排名前 50 名的大学学习、交流的学生。项目推出受到了学校和同学们的欢迎，现已有东南大学、南京航空航天大学、中国药科大学、南京林业大学、江苏警官学院、中国矿业大学、苏州大学、江南大学、常州工学院等一批省内高校的百

余名学生通过项目赴美国麻省理工学院、杜克大学、威斯康星大学麦迪逊分校、加州大学圣巴巴拉分校等美国大学学习、交流，有 11 名同学成绩优秀获得了奖学金。2017-2018 年度我会继续实施项目，现将有关事项通知如下。

一、加强项目宣传。参加学年交流项目的同学将赴美国大学对口专业学习交流一学年或一学期，与美国大学的正式在校生同等待遇；学习交流结束，学生凭美国大学提供的课程合格成绩单回本人所在省内高校换取学分（项目详细介绍见附件一）。项目不影响学生国内学业，有利于学生拓展眼界、提升素质、丰富阅历、培养创新能力，符合国家和省中长期教育改革和发展规划纲要关于培养国际化人才的要求。请各校接通知后，能采取措施，加大宣传力度，有条件的学校可出台政策，鼓励符合条件的同学参加项目。

二、做好申请学校的指导。目前可供选择交流的美国大学有 34 所（各校概况及录取要求详见附件二）。有意参加项目的同学可上网查询，征求学校及有关方面的意见，选择 1-3 所大学作为申请大学，并根据所选大学的要求，做好语言等方面的准备。所选学校及专业在报名时报江苏省教育国际交流协会，协会将按照各同学的申请开展工作。

三、报名工作。项目 2017-2018 年度的报名工作已经开始，符合下列条件的同学均可申请：

- 1、江苏高校在籍学生；
- 2、品德良好、身心健康，愿意赴美国大学交流；
- 3、语言成绩、GPA 达到美国大学的要求；
- 4、家庭有一定的经济支付能力。

请有意参加项目的同学可联系学校相关部门，也可直接联系我会，协会将与学校保持密切沟通，解决各同学申请中的有关问题。参加项目的同学报名时应同时提交本人填写的《江苏大学生赴美国大学学年交流项目报名表》(见附件 3)。其他手续可在报名后按协会要求再行办理。

四、协会联系人：王老师，鲍老师；

电话： 025-83335213、025-83335206；

传真： 025-83335214；

邮箱： jeaie_wangj@ec.js.edu.cn；

Q Q： 2274166119；

地址：南京市北京西路 15 号省教育厅 20 楼，邮编：
210024。

附件：

- 1、江苏大学生赴美国大学学年交流项目简介
- 2、34所美国大学概况及录取要求
- 3、江苏大学生赴美国大学学年交流项目报名表

江苏省教育国际交流协会

2016年10月24日



抄送：省教育厅高教处、学生处

江苏省教育国际交流协会

2016年10月25日印发

附件 1:

江苏大学生赴美国大学学年交流项目简介

一、项目内容

符合美国大学交流条件的江苏大学生可申请至项目提供的 34 所美国大学对口专业交流学习一学期或一学年。

在美国大学交流期间，江苏大学生被视同为美国大学的正式在校生，可在美国大学选课顾问指导下选课，与美国同学一起上课；自由使用美国大学的图书馆、运动场所等相关设施。

学习交流结束，美国大学将提供学生合格课程的成绩单。学生凭成绩单回省内所在高校换取学分。

二、项目优势

- 1、项目提供多所美国大学，均为中国教育部所认可；
- 2、交流生可自主选择美国大学和专业；
- 3、交流生在美一学期或一学年，提高了英语水平、增加专业知识储备，同时将深入了解美国历史、文化及教育，拓宽了国际视野。

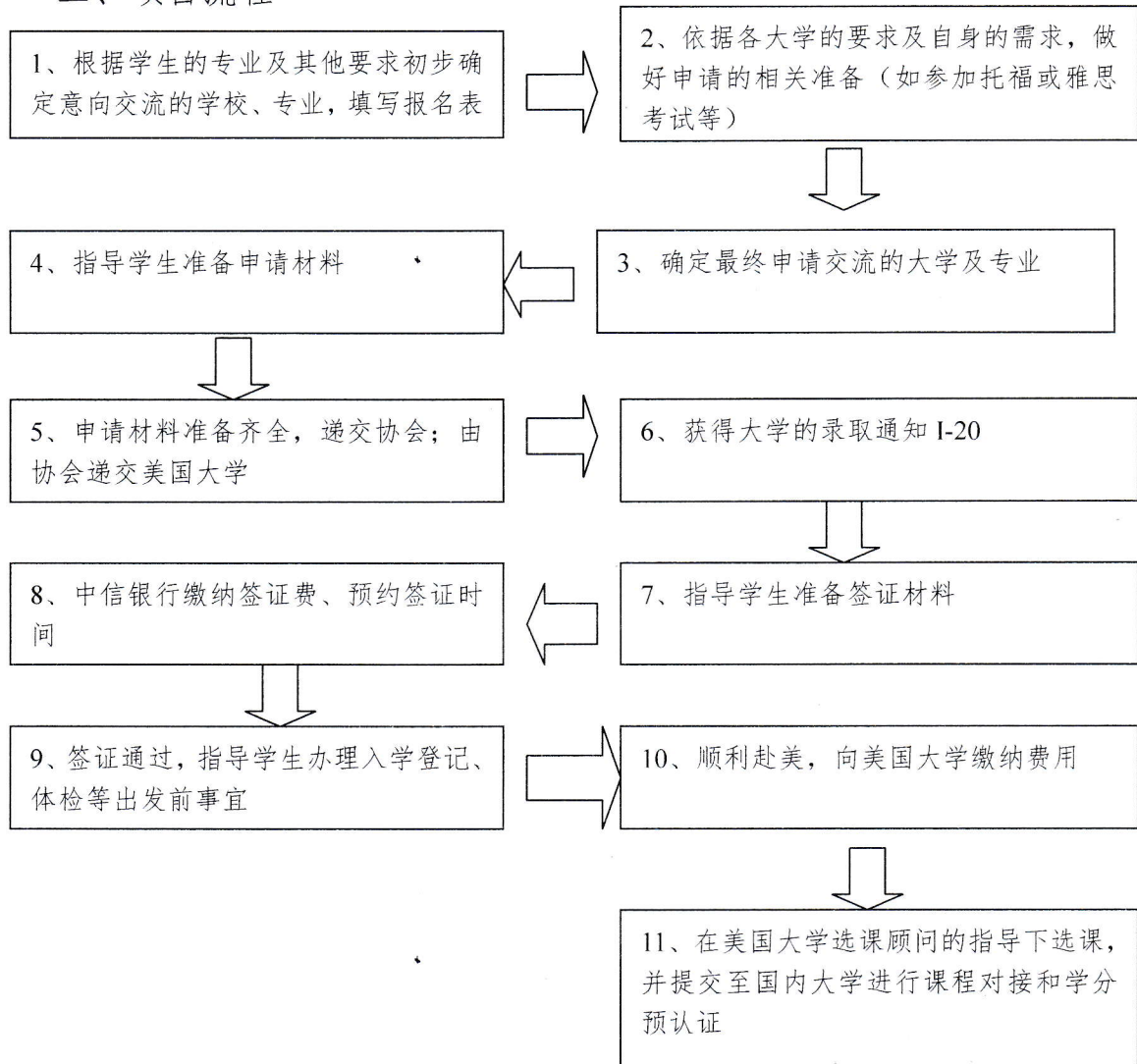
三、可交流的美国大学

可交流大学有：哈佛大学、芝加哥大学、哥伦比亚大学、麻省理工学院、宾夕法尼亚大学、杜克大学、约翰·霍普金斯大学、波士顿学院、纽约大学等。各学校的具体语言要求、申请截止时间以及费用等，请参见《34 所美国大学概况及录取要求》（附件 2）。

四、可交流的专业

可交流的专业涵盖了商科、工程、计算机、新闻、法律、航空航天、艺术与设计、信息安全等各个门类。

五、项目流程



附件 2:

34 所美国大学概况及录取要求

序号	学校名称	排 名	语言要求 (托福/雅思)	其他要求	申请截止日期	费 用
1	哈佛大学 Harvard University	全美 No.2	托福100以上, 雅思 7.0以上		秋季学期: 2.1-4.1 春季学期: 8.1-10.1	学费: \$43280/学年 \$21640/学期
2	芝加哥大学 The University of Chicago	全美 No.3	托福 100, 不接受雅 思	GPA 3.5	秋季学期: 8.15 春季学期: 2.15 冬季学期: 11.15	学费:\$50997/学年, 住宿 \$15093/学年, 书本费和个 人花费\$3975/学年, 学生 保险\$1494/学年; 合计 \$71599/学年
3	哥伦比亚大学 Columbia University	全美 No.5	托福 100, 雅思 7.0 (单项不低于 6.5)	1.GPA3.0 以上 2.大二及以上年级才可以申 请	秋季学期: 12 月份开放 申请, 截止时间未定 春季学期: 10.15	学杂费约:\$55056/学年 生活费约:\$16529/学年
4	麻省理工学院 Massachusetts Institute of Technology	全美 No.7	托福 90, 雅思 7.0 (单项不低于 6.0)	1.大二及以上年级才可以申 请 2.交流只提供一学期, 交流一 学年需分开申请	秋季学期: 5.1 春季学期: 10.1	学费: \$24070/学期 学生住宿费: \$3575-5120 学生伙食费: \$2575 学生保险: \$1165(秋), \$1631 (春)
5	杜克大学 Duke University	全美 No.8	托福 100, 雅思 7.0	1. 大二及以上年级才可以申 请 2.商学院、法学院、医学院不 可交流	秋季学期: 2.1 春季不招生	学费:\$49575/学年 住宿:\$8286/学年 伙食:\$4248-6600/学年 书本费:\$3466 健康费:\$772 保险:\$252

						学生活动费:\$259 学生服务费:\$386 住宿管理费: \$100
6	宾夕法尼亚大学 University of Pennsylvania	全美 No.8	托福 100 (单项 25) 雅思不低于 7 分	1.GPA3.3 2.大二或以上学生	秋季学期: 6.15 春季学期: 11.1	学杂费 :\$14835/ 学期 (School of Liberal and Professional Studies) 选修其他学院课程\$6440 起每一个课程多加\$5814 生活费: \$9,000/学期
7	约翰·霍普金斯大学 Johns Hopkins University	全美 No.10	托福: (听 26, 阅 26, 口 25, 写 22) 不接受雅思	1.GPA3.0* 2.必须完成大学的一年学习	秋季学期: 7.1 春季学期: 12.1	学杂费: \$50410/学年 住宿费: \$4976/学年
8	波士顿学院 Boston College	全美 No.31	托福 100, 雅思 7.5		秋季学期: 8.1 春季学期: 12.1 国际学生需提前三个月 早于他们项目开始日期 申请	学费: \$24662/ 学期 或 \$1683 每学分 住宿:\$5375/学期 书本:\$750/学期 保险:\$1301/学期 个人花费:\$2450/学期 总共花费:\$34538/学期
9	布兰代斯大学 Brandeis University	全美 No.34	托福 100, 雅思 7.0	大二及以上学生	秋季学期: 4.1 春季学期: 11.1	学费:\$49586/学年 住宿:\$8060/学年 餐费:\$6164/学年 学杂费:\$1659/学年 综合:\$65469/学年

10	纽约大学 New York University	全美 No.36	托福 100, 雅思 7.5	GPA3.0	秋季学期: 5.1 开放申请 - 5.15 申请截止 春季学期: 11.1 开放申 请, 11.10 截止 夏季学期: 2 月 1 日开 放申请, 3 月 15 日截止	学费约:\$23875/学期 夏季学期学费约: \$11604
11	凯斯西储大学 Case Western Reserve University	全美 No.37	托福 90, 雅思 7.0	交流学生在该校学习期间的 课程总量不可超过 30 个学时	秋季学期: 4.1 春季学期: 10.1 夏季学期: 3.1	学费: \$45592/学年 住宿和伙食:\$14298/学年 注册费:\$525/学年 书本费: \$1200/学年 个人花费: \$1350/学年 交通费: \$550/学年 综合费用: \$63929/学年
12	加州大学圣巴巴分校 University of California--Santa Barbara	全美 No.37	托福 80, 雅思 6.5	托福单项低于 20 或雅思单 项低于 6 的学生将会被要求 选修一门相对应英语课程	先到先审, 须尽早申请 春夏秋冬, 一个季度三 个月	学费:\$12578/季度
13	加州大学尔湾分校 University of California-Irvine	全美 No.39	托福 80; 雅思 6.5	GPA3.0	全年项目不同, 申请时 间不同	跟据交流课程不同, 收费 不同
14	波士顿大学 Boston University	全美 No.39	托福 90-100 (单项 不低于 20), 雅思 7.0	GPA 3.5	秋季学期: 3.1 春季学期: 11.1	学费: \$49176/学年 住宿: \$9810/学年 伙食: \$5060/学年 综合: \$65110/学年 书本费:\$1000/学年 交通费:\$630 学年
15	加州大学-圣地亚哥 University of California--San Diego	全美 No.44	托福 80, 雅思 6.5	GPA3.0	冬季截止: 11.4 春季截止: 2.10	学费:\$7800/季度 书本费:\$500/季度

					夏季截止: 5.12 秋季截止: 7.28 每季度大约 11 星期课程	国际学生处理费:\$350/季度 保险:\$585/季度
16	美国威斯康星大学 - 麦迪逊分校 University of Wisconsin--Madison	全美 No.44	托福 80, 雅思 6.5	最少修满 12 学分以上, GPA 3.0	没有截止时间, 建议提前 3 个月申请	学费:\$33740/学年 生活费:\$15867/学年 综合费用:\$49427/学年
17	理海大学 Lehigh University	全美 No.44	托福总分不低于 90 读 24, 听 17, 说 24, 写 25 不接受雅思	最少修满 12 学分以上, GPA3.0 交流学生在理海大学的各科 成绩不能低于 B, 否则将会被 取消交流资格	秋季学期: 3.25 春季学期: 10.14	学费:\$47920 学费和杂费总和:\$61010 书本和个人花费:\$2065
18	福特汉姆大学 Fordham University	全美 No.60	托福 90, 雅思 7.0		秋季学期: 5.1 春季学期: 11.1	学费:\$67013/学年 生活费约:\$3790/学年
19	贝勒大学 Baylor University	全美 No.71	托福 76, 雅思 6.0		秋季学期: 2.1 (校方强烈建议国际学生在 11 月 1 日前提交申请)	学费:\$21273/学期 伙食:\$2677/学期 住宿:\$3200/学期
20	德州农工大学 Texas A&M University	全美 No.74	托福 100, 雅思 7.0		夏季学期: 1.1-3.1 春季学期: 8.1- 10.15	学费约:\$ 48,120 学年 生活费约:\$13,000/学年
21	加州大学圣克鲁兹分校 University of California Santa Cruz	全美 No.79	托福 80; 雅思 6.5	GPA3.0	全年项目不同, 申请时间不同	跟据交流课程不同, 收费不同
22	芝加哥洛约拉大学 Loyola University Chicago	全美 No.99	托福 79, 雅思 6.5	最少修满 30 学分	秋季、春季学期: 8 月份开放申请, 一直到临近学期伊始, 具体截止日期未定	学费:\$ 19,565/学期 服务费:\$393/学期 交通费:\$135 保险费:\$2925

23	加州大学河滨分校 University of California--Riverside	全美 No.101	托福 80, 雅思 6.5		先到先审, 须提早 3-6 个月申请	学费: \$5800/季度
24	伊利诺理工大学 Illinois Institute of Technology	全美 No.103	托福 80, 雅思 6.5		秋季学期: 5.15 春季学期: 11.15	学费:\$43500/学年 服务费:\$2088/学年 食宿:\$11612/学年 书本费:\$1250 交通费:\$1500 生活费: \$3100/学年
25	爱荷华州立大学 Iowa State University	全美 No.111	托福 71(口语写作 不低于17), 雅思 6.0 (单项不低于 5.5)	GPA2.0 以上, 工程专业要求 2.75 以上	开学前两周, 国际生须 尽早申请	学费约:\$ 22,083 /学年 食宿费:\$8356 书本费:\$995
26	内布拉斯加大学林肯分校 University of Nebraska Lincoln	全美 No.111	托福 70 (写作要求 20), 雅思 6.0 (单 项不低于 5.5)		秋季学期: 5.1 春季学期: 12.1	学费: \$22,941 食宿: \$10670 书本: \$1070 其他花费\$5712
27	戴顿大学 University of Dayton	全美 No.111	托福 70, 雅思 6.0		秋季学期: 3.1 (提前录 取 12.15) 春季学期: 10.1	学费:\$40940/学年 住宿:\$7600/学年 伙食:\$5080/学年
28	德保尔大学 DePaul University	全美 No.124	托福 80 (小分不低 于 17), 雅思 6.5 分	直接申请进入学生申请专业 所对应的学院	根据学院不同, 报名日 期不同	学费:\$37,020/学年
29	阿肯色大学 University of Arkansas	全美 No.128	托福 79, 雅思 6.5		秋季学期: 4.1 春季学期: 10.15	学费:18864/学年 食宿:\$9,332/学年 保险:\$1720/学年 书本费: \$1200/学年

30	纽约大学理工学院 Polytechnic Institute of New York University	全美 No.128	学校已经和 NYU 合并, 所有交换要 求和 NYU 相同	学校已经和NYU合并,所有交 换要求和NYU 相同	春季学期: 12.14 秋季学期: 2.15 (提前录取: 11.6)	学费:\$41,328/学年 住宿: \$13,500/学年
31	哈沃德大学 Howard University	全美 No.135	托福 79, 雅思 6.5	GPA2.5	秋季学期: 2.15 春季学期: 9.1	学费:\$12,554 /学期
32	罗德岛大学 University of Rhode Island	全美 No.152	托福 79, 雅思 6.5		秋季学期: 3.1 春季学期: 10.1	学费:\$24500/学期 学费:\$47000/学年
33	夏威夷马诺大学 University of Hawaii--Manoa	全美 No.158	托福 61 (需参加语 言培训, 如达到 100 分可免试), 雅思 5.0	GPA 2.5 以上	秋季学期: 1.5 春季学期: 9.1	学费:\$27,472/学年 食宿:\$10,218/学年
34	威奇塔州立大学 Wichita State University	美国大 学航空 No.41	托福 72, 雅思 6.0, 未到要求可先录取 参加测试或先行就 读语言课程	GPA2.25	秋季学期: 7.1 春季学期: 12.1	学费:\$13559/学年 食宿:\$9054/学年 书本费:\$1200/学年 保险费:\$1160/学年 总和:\$24973/学年

注: 以上各学校语言要求、费用等信息仅供参考, 以学校最终要求为准。

附件 3:

江苏大学生赴美国大学学年交流项目报名表

姓名及拼音		性 别		出生日期	
所在大学		年 级		专业名称	
托福/雅思 成绩				手机号码	
家庭地址				邮 编	
选择交流的学 校及专业	①		②		③
父母情况	姓 名	出生日期	工作单位	职 务	手 机
紧急 联系人	姓 名	与学生关系	联系方式	电子邮箱	
本 人 简 历					

学生签名: